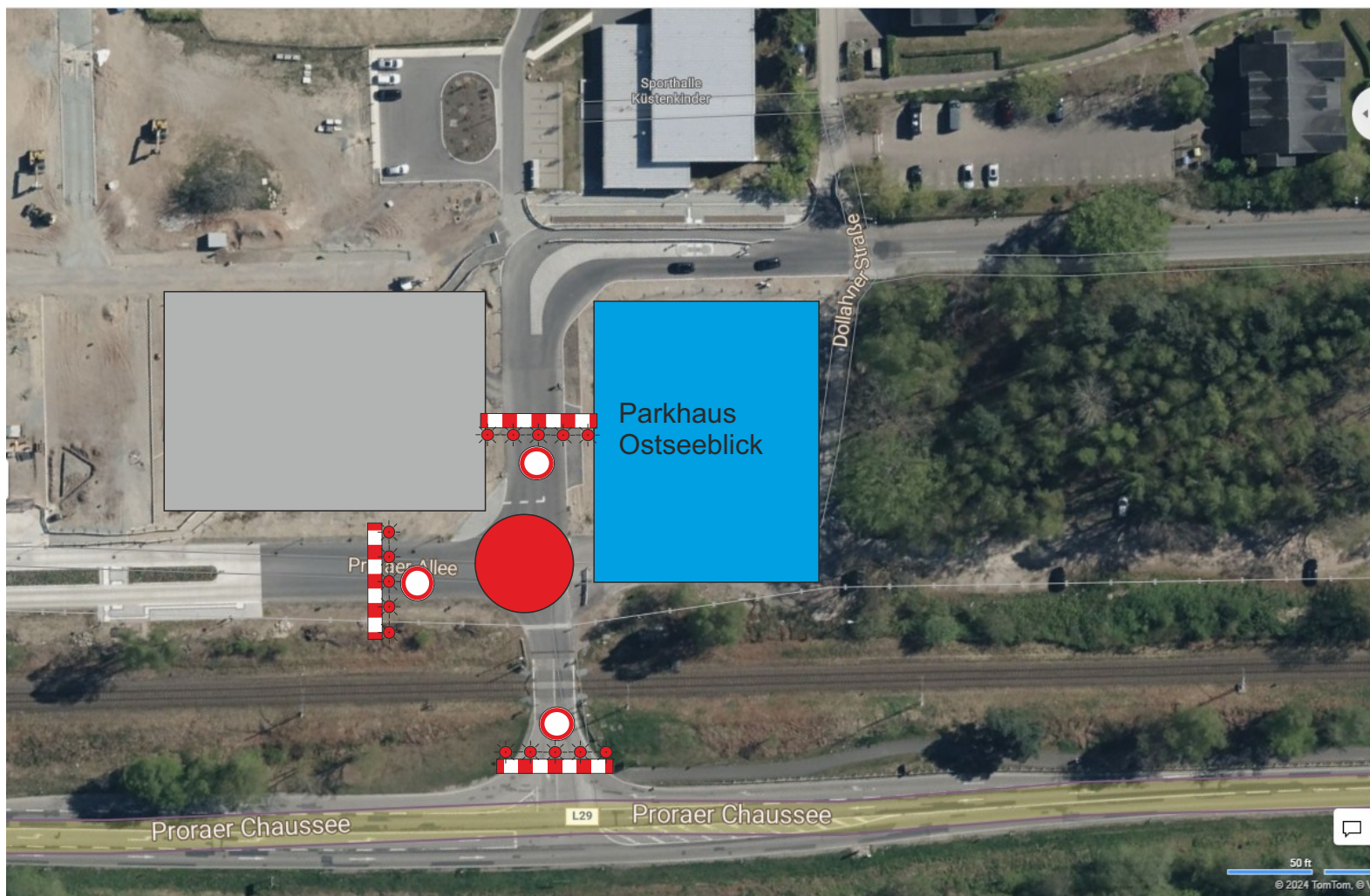


Dollahner Straße - Proraer Allee Kreuzung BÜ Binz West



Vollsperrung

Zeitraum: 23.09.2024 - 27.09.2024

Grund: Ausführung von Asphaltierungsarbeiten

Der Schülerverkehr des VVR wird über die neue Straße „Hohe Düne“ umgeleitet. Auf dieser Fahrstrecke werden für die bezeichnete Zeit Ersatzhaltestellen für unsere Schüler eingerichtet.

Dem Individualverkehr steht diese Durchfahrt nicht zur Verfügung.